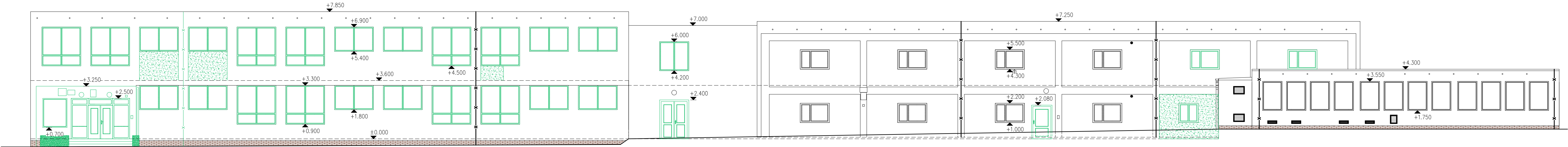


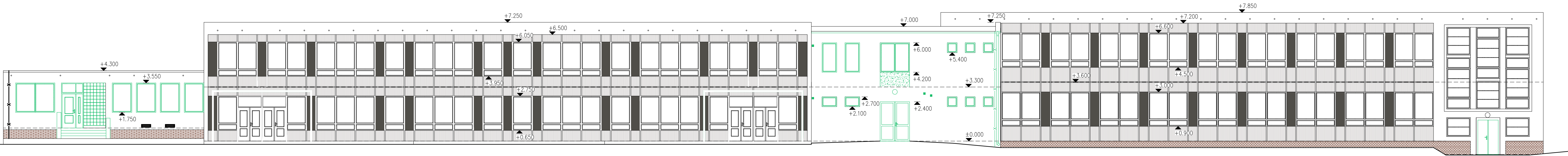
POHLED SEVERNÍ




LEGENDA MATERIÁLŮ

- BOLETICKÉ PANELY – PLECH
- BOLETICKÉ PANELY – MIV – SKLO
- OBKLAD SOKLU – KABŘINEC
- BOURANÉ KONSTRUKCE OBECNĚ

POHLED JIŽNÍ

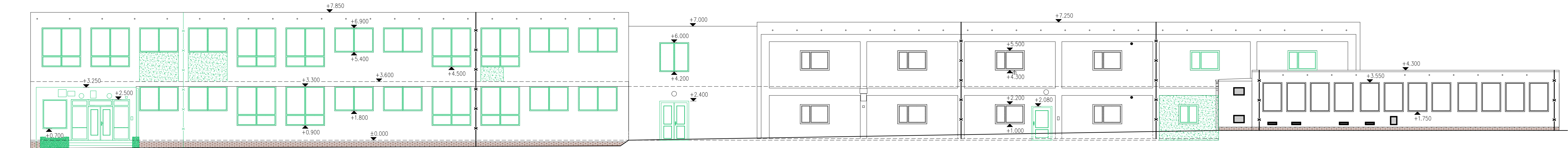


Zkvalitnění podmínek pro poskytování vzdělávání a služeb SŠ a ZŠ Beroun
Ulice Karla Čapka, Beroun

Investor										Střední škola a Základní škola Beroun, příspěvková organizace, Karla Čapka 1457, 266 01 Beroun - Město														
Generální projektant					DPU REVIT s.r.o. Běchovická 701/26, 100 00 Praha 10 - Strašnice							HSP		Jan Pešout tel.: 606 418 631 mail: pesouj@slunehytraspor.cz										
Projektant dle					DPU REVIT s.r.o. Běchovická 701/26, 100 00 Praha 10 - Strašnice					Výkres		Jan Pešout d.l. Ing. Marian Trubířha												
Skup					DPS		Datum		01/2024		Číslo zakázky		2022_0W45		Revize		00		Měřítko		1:100		Příl. C	
Objekt					SO.01 - Střední a základní škola																			
Číslo					D.1.1 - Dokumentace stavebních objektů																			
Prostředí					D.1.1.1 - Architektonicko stavební řešení																			
Výkres					D.1.1.b-09 POHLED SEVERNÍ A JIŽNÍ - STÁVAJÍCÍ STAV																			

Copyright © 2024 DPU REVIT s.r.o.
Tato je výkresová část projektu. Všechny práva jsou siřazeny. Jakýkoliv kopírování, šířování nebo jiná užití bez písemného souhlasu DPU REVIT s.r.o. jsou zakázána.

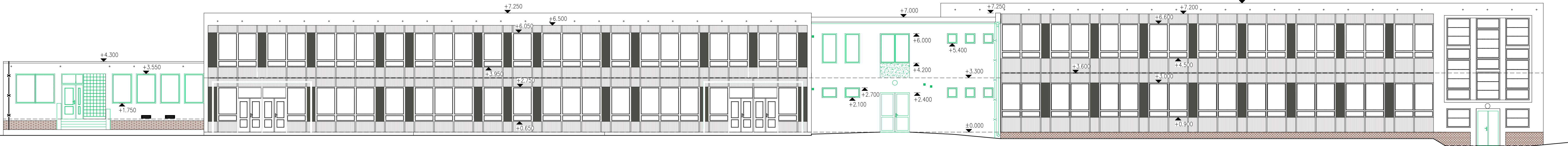
POHLED SEVERNÍ



LEGENDA MATERIÁLŮ

- BOLETICKÉ PANELY – PLECH
- BOLETICKÉ PANELY – MIV – SKLO
- OBKLAD SOKLU – KABŘINEC
- BOURANÉ KONSTRUKCE OBECNĚ

POHLED JIŽNÍ



Zkvalitnění podmínek pro poskytování vzdělávání a služeb SŠ a ZŠ Beroun
Ulice Karla Čapka, Beroun

Investor		Střední škola a Základní škola Beroun, příspěvková organizace, Karla Čapka 1457, 266 01 Beroun - Město									
Generální projektant		HSP	Jan Pešout tel.: 606 418 631 mail: pesouj@slunehytraspor.cz								
Projektant dle		DPU REVIT s.r.o. Běchovická 701/26, 100 00 Praha 10 - Strašnice									
Výkres		Jan Pešout d.l. Ing. Marian Trubířha									
Skupel		DPS	01/2024	Číslo zakázky	2022_OV45	Revize	00	Měřítko	1:100	Part. č.	
Objekt		SO.01 - Střední a základní škola									
Část		D.1.1 - Dokumentace stavebních objektů									
Prostředí		D.1.1.1 - Architektonicko stavební řešení									
Výkres		D.1.1.b-09 POHLED SEVERNÍ A JIŽNÍ - STÁVAJÍCÍ STAV									

Copyright © 2024 DPU REVIT s.r.o.
Tato je výkresová část projektu. Všechny práva jsou siřazeny. Jakýkoliv kopírování, šířování nebo jiná užití bez písemného souhlasu DPU REVIT s.r.o. jsou zakázána.